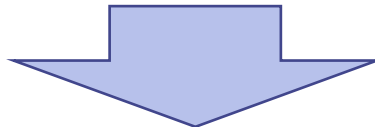




エネルギー見える化ソリューション

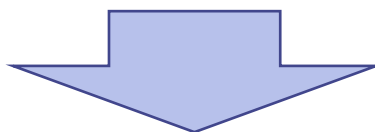
省エネのお悩みありませんか？

- 節電を実践したいが何から始めればよいかわからない
- 節電対策の効果が実感できない
- 複数社の計測器を使っているが統合的な管理が出来ていない
- 既に見える化システムを導入してるがビューやレポートなどに不満がある。



省エネの第一歩はエネルギーの見える化から

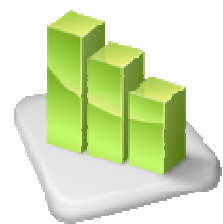
- ✓ 見える化でエネルギー使用のムダ・ムラの特定に
- ✓ 省エネ対策の施行前後でのエネルギー使用量の変化を明確に
- ✓ マルチベンダー対応※1でエネルギーの一元管理を
- ✓ 導入されている計測部材はそのままにシステムを刷新



ESM-ECOMOでエネルギーの見える化を実現！

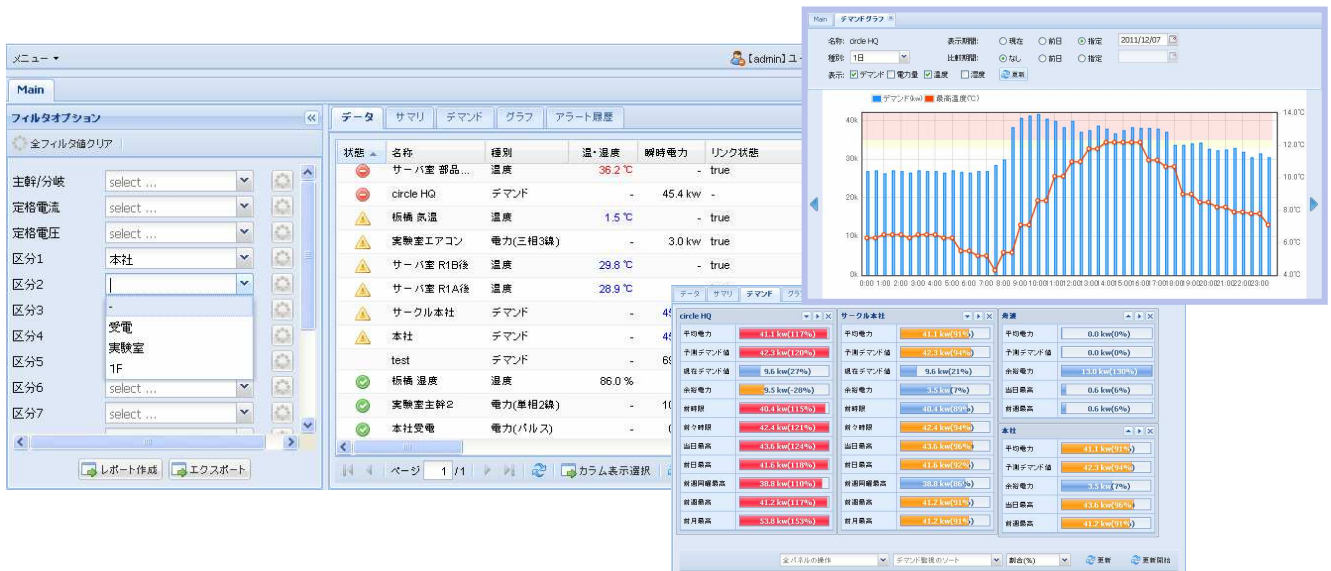
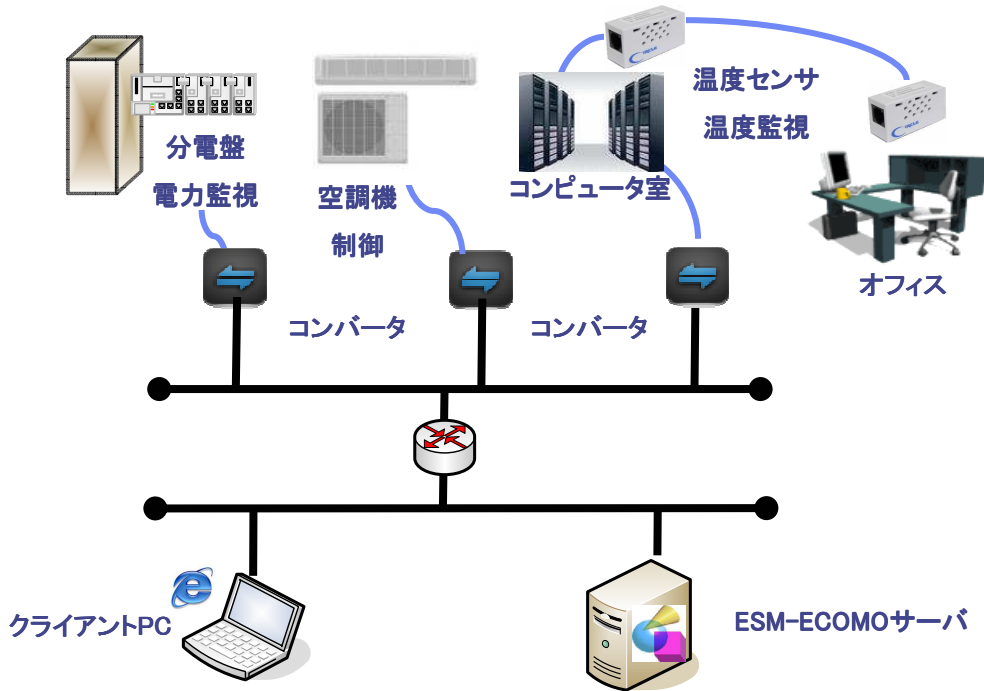
ESM-ECOMOの主な機能

- 電力情報の収集と表示
- 温度・湿度情報の収集と表示
- 照明・空調機の制御(デマンド制御・温度監視制御)
- パルス信号の取込みで幅広い計測器の情報収集が可能
- センサー単位での閾値監視機能
- エラー検出時の通報機能。(メール、パトライト、SNMPtrap)
- レポート機能(日報・月報)
- グループピング機能
- カスタマーページ機能
- デマンド管理機能
- 計測データの長期保存
- MAP、コックピットのビジュアル表示
- 計測部材のマルチベンダー対応



※1 詳細は担当営業にご確認ください。

システム構成



ESM-ECOMO活用例

- 計測データを『見せる』ことでECO意識の向上につながります。
- デマンド監視・制御機能で電力のピーク抑止に役立てられます。
- カスタマー機能でエンドユーザー向けに計測結果の公開も可能です。
- お客様の環境に最適な計測環境をご提案し、スモールスタートから多拠点の統合管理まで幅広くサポートいたします。

ESM-ECOMOの詳細説明は、弊社担当営業にお問い合わせ下さい。
本ソリューションの価格はお客様の環境により異なりますので、ご要件定義の後、お見積もりをさせていただきます。

販売元 サークル株式会社
本社：東京都板橋区双葉町40-1
(TEL)03-3963-6351
大阪：大阪府大阪市西区西本町1-12-7
(TEL)06-6532-1181